

Superintendência de Pesquisa e Desenvolvimento Tecnológico

# Boletim Eletrônico



**anp**  
Agência Nacional  
do Petróleo,  
Gás Natural e Biocombustíveis

## INTRODUÇÃO

O Boletim Eletrônico tem como objetivo fornecer indicadores e informações atualizadas mensalmente sobre o setor de petróleo, gás e biocombustíveis. Apresenta também alguns indicadores econômicos de forma a demonstrar a importância deste setor na economia brasileira.

## SUMÁRIO

Petróleo, Gás Natural, Biodiesel, Derivados, Qualidade, Royalties .....	2
Balança Comercial de Petróleo e Derivados, Preços .....	3
Combustíveis: Movimentação e Dependência Externa .....	4

**Superintendente de Pesquisa e Desenvolvimento Tecnológico**

Elias Ramos de Souza

**Superintendente Adjunta de Pesquisa e Desenvolvimento Tecnológico**

Tathiany Rodrigues Moreira de Camargo

**Equipe Técnica**

Márcio Assumpção

Petróleo	Mai 13 <sup>1</sup>	Ano <sup>2</sup>	12 m <sup>2</sup>
Produção Nacional <sup>3,4</sup>	2.084	311	763
Importação <sup>5</sup>			
Volume	483	57	125
Dispêndio <sup>6</sup>	1.439	6.457	14.064
Exportação			
Volume	394	48	161
Receita <sup>6</sup>	1.097	4.569	15.492
Processamento <sup>7</sup>	2.091	313	732

Fonte: ANP/SPD

<sup>1</sup>Volumes em Mil b/d; <sup>2</sup>Volumes em milhões de barris; <sup>3</sup>Inclui condensado; <sup>4</sup>Inclui LGN (GLP e C<sub>5</sub><sup>+</sup>); <sup>5</sup>Inclui as importações de condensado das centrais petroquímicas; <sup>6</sup>US\$ Milhões Correntes FOB; <sup>7</sup>Inclui petróleo, condensado, C<sub>5</sub><sup>+</sup> produzido nas UPGN fora das refinarias e resíduos reprocessados nas refinarias.

Gás Natural	Mai 13 <sup>1</sup>	Ano <sup>5</sup>	12m <sup>5</sup>
Produção Nacional			
Volume Bruto	75	11.451	26.999
Volume Líquido <sup>2,3</sup>	57	8.746	20.430
Importação			
Volume <sup>6</sup>	54	7.454	15.506
Dispêndio <sup>4</sup>	785	3.327	6.568

Fonte: ANP/SPD

<sup>1</sup>Volumes em Milhões m<sup>3</sup>/d; <sup>2</sup>Produção após descontadas reinjeção (não desconta, porém, a reinjeção de gás seco em Uruçu), queimas, perdas e consumo próprio na produção e transporte; <sup>3</sup>Inclui o consumo próprio da Petrobras; <sup>4</sup>US\$ Milhões Correntes FOB; <sup>5</sup>Volumes em milhões de m<sup>3</sup>. <sup>6</sup>Inclui a importação de GNL expresso na forma gasosa.

Biocombustíveis	Mai 13	Ano	12m
Biodiesel			
Capacidade Instalada <sup>1,3</sup>	..	6.975	..
Produção <sup>2</sup>	236	1.156	2.850

Fonte: ANP/SPD e ANP/SRP

<sup>1</sup>Total autorizado na unidade 10<sup>3</sup> m<sup>3</sup> /ano (considera 360 dias ao ano); <sup>2</sup>10<sup>3</sup> m<sup>3</sup>; <sup>3</sup>.. – não aplicável.

Qualidade (%)	Mai 13	Ano	12m
<b>Proporção de Não Conformidade<sup>1</sup></b>			
Geral	2,41	2,17	2,10
Gasolina	1,28	1,51	1,63
Etanol Hidratado	2,84	1,90	1,88
Diesel	3,37	3,00	2,69

<sup>1</sup>Refere-se ao percentual de resultados não conformes dentro de cada amostra, no todo e por combustível.

Dependência Externa	Mai 13 <sup>1</sup>	Ano <sup>5</sup>	12m <sup>5</sup>
Consumo Aparente <sup>2</sup>	2.582	376	824
Importação Líquida <sup>3</sup>	498	65	61
Dependência Externa <sup>4</sup>	19%	17%	7%

Fonte: ANP/SPD

<sup>1</sup>Volumes em Mil b/d; <sup>2</sup>Produção nacional de petróleo + Importação Líquida de Petróleo e Derivados; <sup>3</sup>Petróleo e derivados; <sup>4</sup>É a Importação Líquida dividida pelo Consumo Aparente; <sup>5</sup>Volumes em milhões de barris.

Part. Governamentais	Mês <sup>1</sup>	2013 Ano	12m
Royalties			
Maio	1.251	6.281	15.423
Participação Especial <sup>2</sup>	3.675	3.675	15.656

Fonte: ANP/SPG

Dados em R\$ milhões correntes; <sup>1</sup>Para royalties, utiliza-se o critério da competência para o mês indicado na tabela.; <sup>2</sup>Para Participação Especial o dado refere-se ao 1ºT de 2013, também pelo regime de competência.

Ações de Fiscalização <sup>1</sup>	Mai 13	Ano	12m
Fiscalização (Total)	1.805	6.740	16.841
Interdição	58	274	696
Infração	275	1.346	3.383
Infração por Qualidade	32	217	469

Fonte: ANP/SFI

<sup>1</sup>Número de ações de fiscalização.

Fonte: ANP/SBQ

#### Movimentação Detalhada de Derivados de Petróleo – Maio de 2013

Tipo de Derivado	Produção <sup>1</sup>		Exportação <sup>1</sup>		Importação <sup>1</sup>	
	Refinarias	Outros <sup>3</sup>	Volume	Receita <sup>4</sup>	Volume	Dispêndio <sup>4</sup>
Coque	416.227	-	58.606	18.126.006	350.536	43.514.615
Gasolina A	2.547.099	83.595	31.885	23.129.201	388.333	298.736.562
GLP <sup>5</sup>	752.008	17.973	-	-	281.478	105.248.711
Nafta	427.357	658	-	-	823.303	516.810.058
Óleo Combustível	1.156.533	3.117	546.042	321.092.203	-	118
Óleo Diesel	4.316.592	-	3.207	2.779.683	1.118.506	932.578.245
Querosene de Aviação	507.938	-	470	420.902	211.554	173.403.854
Solvente	41.886	399	54.722	52.081.977	20.903	22.343.831
Outros <sup>2,6</sup>	598.763	-	564.201	431.042.681	82.582	87.189.137
<b>TOTAL</b>	<b>10.764.403</b>	<b>105.742</b>	<b>1.259.132</b>	<b>848.672.653</b>	<b>3.277.194</b>	<b>2.179.825.131</b>

Fonte: ANP/SPD

<sup>1</sup>Volumes em m<sup>3</sup>; <sup>2</sup>Em exportação, inclui combustíveis para aeronaves (QAV) e combustíveis para navios (óleo diesel e óleo combustível); <sup>3</sup>Inclui centrais petroquímicas, produção de

derivados de xisto e outros produtores; <sup>4</sup>US\$ corrente FOB;

<sup>5</sup>Não inclui GLP das UPGNs das áreas de Exploração & Produção da Petrobras. <sup>6</sup>Inclui asfalto, gasolina de aviação, lubrificante, parafina, querosene iluminante, outros energéticos e outros não energéticos

**Balança Comercial do Petróleo e Derivados<sup>1</sup>**

Item	Mai 13	Ano	12m
Exportação			
Receita Total Brasil	<b>21.822</b>	<b>93.290</b>	<b>238.009</b>
Petróleo	1.097	4.569	15.492
Derivados	849	3.910	9.760
Petróleo + Derivados	1.946	8.479	25.260
Importação			
Despesa Total Brasil	<b>21.064</b>	<b>98.682</b>	<b>230.248</b>
Petróleo	1.439	6.457	14.064
Derivados	2.180	9.646	19.243
Petróleo + Derivados	3.619	16.102	33.307
Balança Comercial			
Saldo Total Brasil	<b>759</b>	<b>-5.392</b>	<b>7.761</b>
Petróleo	<b>-342</b>	<b>-1.888</b>	<b>1.428</b>
Derivados	<b>-1.331</b>	<b>-5.736</b>	<b>-9.475</b>
Petróleo + Derivados	<b>-1.674</b>	<b>-7.624</b>	<b>-8.047</b>

Fonte: ANP/SPD e BACEN

<sup>1</sup>Milhões US\$ FOB em valores correntes.

**Exploração & Produção**

	Mai 13	Ano	12m
Nº de poços exploratórios pioneiros	3	22	70
Nº de poços descobridores/portadores	2	14	40
Nº de declarações de comercialidade	0	3	12

Fonte: ANP/SEP. Nota: Mensalmente a informação sobre o nº de poços é revista podendo ser alterada.

**Variação de Preços dos Combustíveis (%)**

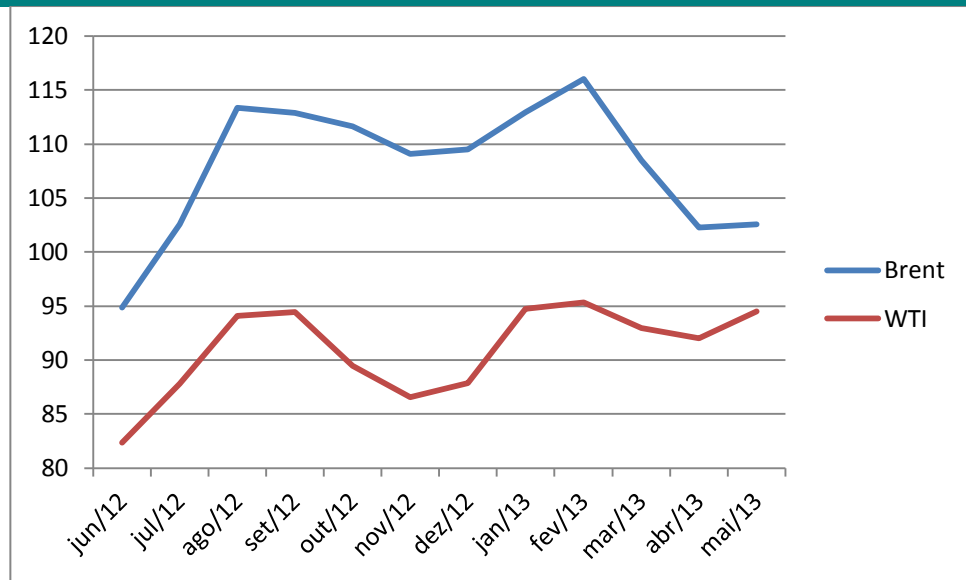
Item	Mai 13	Ano	12 m
IGPM	0,00	0,99	6,22
IPCA	0,37	2,88	6,50
Combustíveis Domésticos	0,13	1,76	4,76
Carvão Vegetal	2,34	3,07	5,22
Gás Liquefeito de Petróleo	0,12	1,64	4,53
Gás Canalizado	0,00	3,20	7,95
Combustíveis Veiculares	-0,75	3,88	4,77
Gasolina	-0,52	3,51	4,59
Etanol Hidratado	-1,97	5,02	3,90
Óleo Diesel	0,44	9,02	14,42
GNV	-0,17	1,49	7,47

Fonte: IBGE e IPEA

Preços dos Derivados <sup>1</sup>	Mai 13	média ano	média 12m
Gasolina (R\$/l)	2,862	2,855	2,785
Diesel (R\$/l)	2,333	2,275	2,184
Etanol Hidratado (R\$/l)	2,029	2,021	1,954
GNV (R\$/m <sup>3</sup> )	1,777	1,774	1,754
GLP (R\$/13 kg)	40,90	40,54	39,94
Diesel S10 (R\$/l)	2,430	2,362	2,339

Fonte: ANP

<sup>1</sup>Preços médios ao consumidor

**Preços Médios Mensais do WTI e Brent (em US\$ / bbl)**

Fonte: Elaboração própria a partir de dados do U.S. EIA (U.S. Gulf)

**Projeção de Preços**

1T13	94,34
2T13	93,18
3T13	92,33
4T13	93,17
<b>2013</b>	<b>93,25</b>
1T14	93,50
2T14	92,50
3T14	91,33
4T14	90,50
<b>2014</b>	<b>91,96</b>

Fonte: EIA/DOE

Obs: Refere-se ao WTI. Dados atualizados em Junho de 2013.

## Movimentação Detalhada das Vendas de Combustíveis em 2013

Tipo de Derivado <sup>1</sup>	Maior	Ano	12 meses
Etanol Hidratado	778.802	4.005.817	9.870.764
Gasolina C	3.464.291	16.531.602	40.346.672
- Gasolina A (75%) <sup>2</sup>	2.598.218	13.052.067	32.104.123
- Etanol Anidro (25%) <sup>2</sup>	866.073	3.479.535	8.242.549
Gasolina de Aviação	5.932	33.590	76.947
GLP	1.130.445	5.302.385	12.983.316
Óleo Combustível	471.696	2.396.152	4.903.806
Óleo Diesel <sup>3</sup>	4.953.972	23.275.788	57.336.064
Querosene de Aviação	598.559	2.936.100	7.169.458
Querosene Iluminante	904	4.436	10.548
<b>TOTAL</b>	<b>11.404.601</b>	<b>54.485.870</b>	<b>132.697.576</b>

Fonte: ANP/SPD

<sup>1</sup>Volumes em m<sup>3</sup>; <sup>2</sup>A partir de maio de 2013, a gasolina C passou a conter em sua mistura uma proporção de 75% de gasolina A e de 25% de etanol anidro. Anteriormente, estas proporções eram de 75% e de 25%, respectivamente. <sup>3</sup>A partir de 01/01/2010, o biodiesel passou a ser adicionado ao óleo diesel na proporção de 5% em volume, conforme Resolução CNPE nº 6 de 16/09/2009. Uma exceção a esta regra é o óleo diesel para uso aquaviário, que só terá adição de biodiesel quando as condições técnico-operacionais para o uso seguro da mistura estiverem estabelecidas, conforme Resolução ANP nº 52 de 29/12/2010.

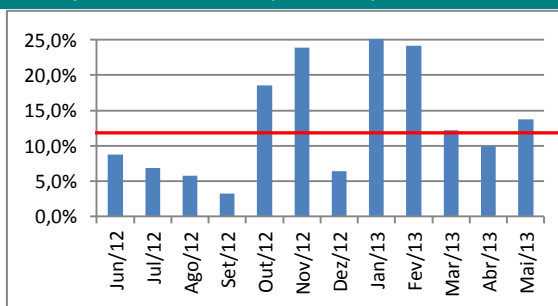
## Dependência Externa dos Combustíveis – Maior de 2013

Combustível <sup>1</sup>	Importação Líquida	Exportação Líquida	Dependência Externa (% Importação Líquida/Vendas)	Auto-Suficiência (% Exportação Líquida/Produção)
Gasolina A	356.448		13,7	
GLP	281.478		24,9	
Óleo Combustível		546.042		47,2
Óleo Diesel <sup>2</sup>	1.115.299		22,5	
Querosene de Aviação	211.084		35,3	

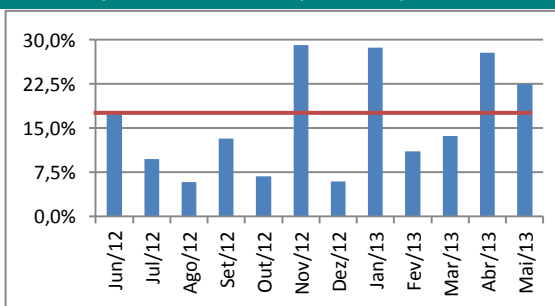
Fonte: ANP/SPD

<sup>1</sup>Volumes em m<sup>3</sup>; <sup>2</sup>A partir de 01/01/2010, o biodiesel passou a ser adicionado ao óleo diesel na proporção de 5% em volume, conforme Resolução CNPE nº 6 de 16/09/2009. Uma exceção a esta regra é o óleo diesel para uso aquaviário, que só terá adição de biodiesel quando as condições técnico-operacionais para o uso seguro da mistura estiverem estabelecidas, conforme Resolução ANP nº 52 de 29/12/2010.

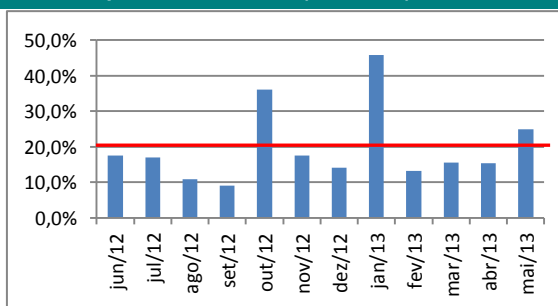
## Dependência Externa (12 meses) - Gasolina A



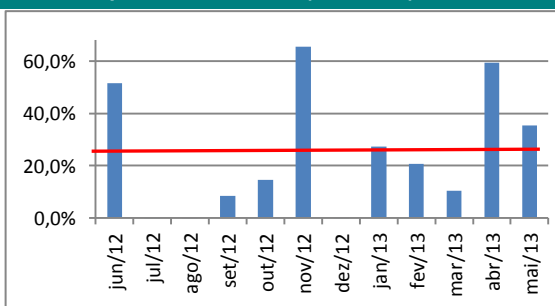
## Dependência Externa (12 meses) - Diesel



## Dependência Externa (12 meses) - GLP



## Dependência Externa (12 meses) - QAV



Legenda: ■ Média 12 meses