

Superintendência de Pesquisa e Desenvolvimento Tecnológico

Boletim Eletrônico



anp
Agência Nacional
do Petróleo,
Gás Natural e Biocombustíveis

INTRODUÇÃO

O Boletim Eletrônico tem como objetivo fornecer indicadores e informações atualizadas mensalmente sobre o setor de petróleo, gás e biocombustíveis. Apresenta também alguns indicadores econômicos de forma a demonstrar a importância deste setor na economia brasileira.

SUMÁRIO

Petróleo, Gás Natural, Biodiesel, Derivados, Qualidade, Royalties	2
Balança Comercial de Petróleo e Derivados, Preços	3
Combustíveis: Movimentação e Dependência Externa	4

Superintendente de Pesquisa e Desenvolvimento Tecnológico

Elias Ramos de Souza

Superintendente Adjunta de Pesquisa e Desenvolvimento Tecnológico

Tathiany Rodrigues Moreira de Camargo

Equipe Técnica

Márcio Assumpção

Petróleo	Abr 13 ¹	Ano ²	12 m ²
Produção Nacional ^{3,4}	2.016	246	764
Importação ⁵			
Volume	383	42	120
Dispêndio ⁶	1.406	5.017	13.850
Exportação			
Volume	238	36	165
Receita ⁶	676	3.472	16.175
Processamento ⁷	2.075	248	725

Fonte: ANP/SPD

¹Volumes em Mil b/d; ²Volumes em milhões de barris; ³Inclui condensado; ⁴Inclui LGN (GLP e C₅⁺); ⁵Inclui as importações de condensado das centrais petroquímicas; ⁶US\$ Milhões Correntes FOB; ⁷Inclui petróleo, condensado, C₅⁺ produzido nas UPGN fora das refinarias e resíduos reprocessados nas refinarias.

Gás Natural	Abr 13 ¹	Ano ⁵	12m ⁵
Produção Nacional			
Volume Bruto	75	9.130	26.799
Volume Líquido ^{2,3}	57	6.976	20.228
Importação			
Volume ⁶	45	5.773	15.139
Dispêndio ⁴	593	2.542	6.351

Fonte: ANP/SPD

¹Volumes em Milhões m³/d; ²Produção após descontadas reinjeção (não desconta, porém, a reinjeção de gás seco em Uruçu), queimas, perdas e consumo próprio na produção e transporte; ³Inclui o consumo próprio da Petrobras; ⁴US\$ Milhões Correntes FOB; ⁵Volumes em milhões de m³. ⁶Inclui a importação de GNL expresso na forma gasosa.

Biocombustíveis	Abr 13	Ano	12m
Biodiesel			
Capacidade Instalada ^{1,3}	..	6.975	..
Produção ²	257	920	2.827

Fonte: ANP/SPD e ANP/SRP

¹Total autorizado na unidade 10³ m³ /ano (considera 360 dias ao ano); ²10³ m³; ³.. – não aplicável.

Qualidade (%)	Abr 13	Ano	12m
Proporção de Não Conformidade¹			
Geral	2,13	2,11	2,12
Gasolina	1,58	1,56	1,71
Etanol Hidratado	2,05	1,68	1,84
Diesel	2,74	2,91	2,12

¹Refere-se ao percentual de resultados não conformes dentro de cada amostra, no todo e por combustível.

Dependência Externa	Abr 13 ¹	Ano ⁵	12m ⁵
Consumo Aparente ²	2.161	253	719
Importação Líquida ³	146	6	-45
Dependência Externa ⁴	7%	3%	-6%

Fonte: ANP/SPD

¹Volumes em Mil b/d; ²Produção nacional de petróleo + Importação Líquida de Petróleo e Derivados; ³Petróleo e derivados; ⁴É a Importação Líquida dividida pelo Consumo Aparente; ⁵Volumes em milhões de barris.

Part. Governamentais	Mês ¹	2013 Ano	12m
Royalties			
Abril	1.148	5.030	15.514
Participação Especial ²	3.675	3.675	15.656

Fonte: ANP/SPG

Dados em R\$ milhões correntes; ¹Para royalties, utiliza-se o critério da competência para o mês indicado na tabela; ²Para Participação Especial o dado refere-se ao 1ºT de 2013, também pelo regime de competência.

Ações de Fiscalização ¹	Abr 13	Ano	12m
Fiscalização (Total)	1.474	4.815	19.771
Interdição	52	216	805
Infração	348	1.067	4.077
Infração por Qualidade	34	185	575

Fonte: ANP/SFI

¹Número de ações de fiscalização.

Fonte: ANP/SBQ

Movimentação Detalhada de Derivados de Petróleo – Abril de 2013

Tipo de Derivado	Produção ¹		Exportação ¹		Importação ¹	
	Refinarias	Outros ³	Volume	Receita ⁴	Volume	Dispêndio ⁴
Coque	407.010	-	39.167	15.886.561	312.432	41.358.092
Gasolina A	2.338.883	89.247	24.705	18.051.290	294.158	228.244.981
GLP ⁵	711.763	29.128	3.157	2.109.158	174.494	60.536.708
Nafta	452.861	2.182	-	-	579.965	390.546.293
Óleo Combustível	1.172.332	22.369	570.698	347.593.783	2	8.646
Óleo Diesel	4.114.048	-	71.486	56.982.542	1.437.765	1.167.412.168
Querosene de Aviação	458.920	-	1.403	1.346.834	346.796	281.103.119
Solvente	38.648	398	50.375	49.137.517	19.359	20.595.658
Outros ^{2,6}	545.172	-	558.479	452.950.836	83.110	98.058.143
TOTAL	10.239.637	143.325	1.319.469	944.058.521	3.248.080	2.287.863.808

Fonte: ANP/SPD

¹Volumes em m³; ²Em exportação, inclui combustíveis para aeronaves (QAV) e combustíveis para navios (óleo diesel e óleo combustível); ³Inclui centrais petroquímicas, produção de

derivados de xisto e outros produtores; ⁴US\$ corrente FOB;

⁵Não inclui GLP das UPGNs das áreas de Exploração & Produção da Petrobras. ⁶Inclui asfalto, gasolina de aviação, lubrificante, parafina, querosene iluminante, outros energéticos e outros não energéticos

Balança Comercial do Petróleo e Derivados ¹			
Item	Abr 13	Ano	12m
Exportação			
Receita Total Brasil	20.631	71.468	229.437
Petróleo	676	3.472	16.175
Derivados	944	3.061	10.073
Petróleo + Derivados	1.620	6.833	26.248
Importação			
Despesa Total Brasil	21.626	77.619	229.437
Petróleo	1.406	5.017	13.850
Derivados	2.288	7.466	19.009
Petróleo + Derivados	3.694	12.483	32.859
Balança Comercial			
Saldo Total Brasil	-995	-6.151	9.965
Petróleo	-731	-1.845	2.325
Derivados	-1.344	-4.405	-8.936
Petróleo + Derivados	-2.074	-5.950	-6.611

Fonte: ANP/SPD e BACEN

¹Milhões US\$ FOB em valores correntes.

Exploração & Produção	Abr 13	Ano	12m
Nº de poços exploratórios pioneiros	2	19	76
Nº de poços descobridores/portadores	2	12	45
Nº de declarações de comercialidade	0	3	13

Fonte: ANP/SEP. Nota: Mensalmente a informação sobre o nº de poços é revista podendo ser alterada.

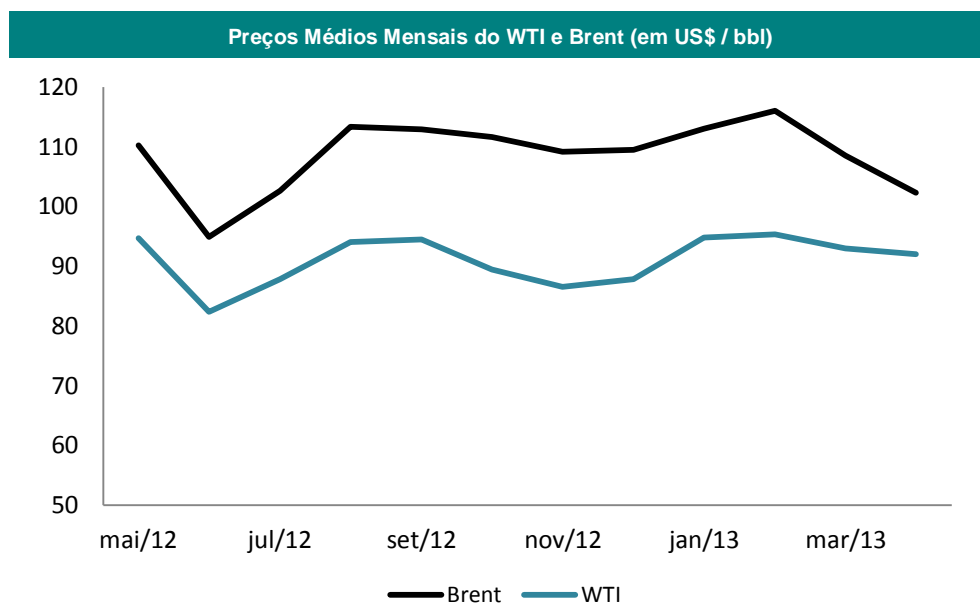
Variação de Preços dos Combustíveis (%)			
Item	Abr 13	Ano	12 m
IGPM	0,15	0,50	7,14
IPCA	0,55	1,07	5,91
Combustíveis Domésticos	0,38	1,93	4,38
Carvão Vegetal	3,04	0,69	3,25
Gás Liquefeito de Petróleo	0,39	0,97	4,13
Gás Canalizado	0,01	0,37	7,94
Combustíveis Veiculares	-0,27	4,47	5,17
Gasolina	-0,41	4,19	5,02
Etanol Hidratado	0,16	5,79	4,40
Óleo Diesel	0,91	6,96	13,45
GNV	-0,35	0,36	7,38

Fonte: IBGE e IPEA

Preços dos Derivados ¹	Abr 13	média ano	média 12m
Gasolina (R\$/l)	2,876	2,853	2,774
Diesel (R\$/l)	2,332	2,260	2,160
Etanol Hidratado (R\$/l)	2,064	2,020	1,949
GNV (R\$/m ³)	1,784	1,774	1,749
GLP (R\$/13 kg)	40,74	40,46	39,79
Diesel S10 (R\$/l)	2,426	2,345	2,321

Fonte: ANP

¹Preços médios ao consumidor



Projeção de Preços	
1T13	94,34
2T13	93,18
3T13	92,33
4T13	93,17
2013	93,25
1T14	93,50
2T14	92,50
3T14	91,33
4T14	90,50
2014	91,96

Fonte: EIA/DOE

Obs: Refere-se ao WTI. Dados atualizados em Junho de 2013.

Fonte: Elaboração própria a partir de dados do U.S. EIA (U.S. Gulf)

Movimentação Detalhada das Vendas de Combustíveis em 2013

Tipo de Derivado ¹	Abril	Ano	12 meses
Etanol Hidratado	797.207	3.221.820	9.899.886
Gasolina C	3.384.517	13.047.439	40.108.082
- Gasolina A (80%) ²	2.707.613	10.437.951	32.086.466
- Etanol Anidro (20%) ²	676.903	2.609.488	8.021.616
Gasolina de Aviação	6.796	27.658	76.977
GLP	1.119.615	4.172.090	12.987.781
Óleo Combustível	417.407	1.924.455	4.730.851
Óleo Diesel ³	4.909.456	18.321.816	57.051.187
Querosene de Aviação	582.224	2.337.541	7.177.544
Querosene Iluminante	1.009	3.532	10.854
TOTAL	11.213.231	43.056.352	132.043.162

Fonte: ANP/SPD

¹Volumes em m³; ²A partir de outubro de 2011, a gasolina C passou a conter em sua mistura uma proporção de 80% de gasolina A e de 20% de etanol anidro. Anteriormente, estas proporções eram de 75% e de 25%, respectivamente.

³A partir de 01/01/2010, o biodiesel passou a ser adicionado ao óleo diesel na proporção de 5% em volume, conforme Resolução CNPE nº 6 de 16/09/2009. Uma exceção a esta regra é o óleo diesel para uso aquaviário, que só terá adição de biodiesel quando as condições técnico-operacionais para o uso seguro da mistura estiverem estabelecidas, conforme Resolução ANP nº 52 de 29/12/2010.

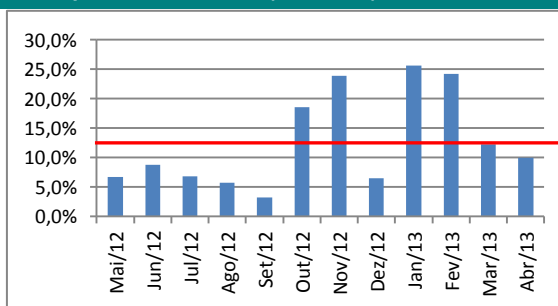
Dependência Externa dos Combustíveis – Abril de 2013

Combustível ¹	Importação Líquida	Exportação Líquida	Dependência Externa (% Importação Líquida/Vendas)	Auto-Suficiência (% Exportação Líquida/Produção)
Gasolina A	269.453		10,0	
GLP	171.337		15,3	
Óleo Combustível		570.696		47,8
Óleo Diesel ²	1.366.279		27,8	
Querosene de Aviação	345.393		59,3	

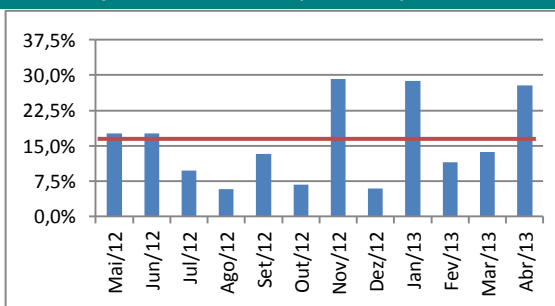
Fonte: ANP/SPD

¹Volumes em m³; ²A partir de 01/01/2010, o biodiesel passou a ser adicionado ao óleo diesel na proporção de 5% em volume, conforme Resolução CNPE nº 6 de 16/09/2009. Uma exceção a esta regra é o óleo diesel para uso aquaviário, que só terá adição de biodiesel quando as condições técnico-operacionais para o uso seguro da mistura estiverem estabelecidas, conforme Resolução ANP nº 52 de 29/12/2010.

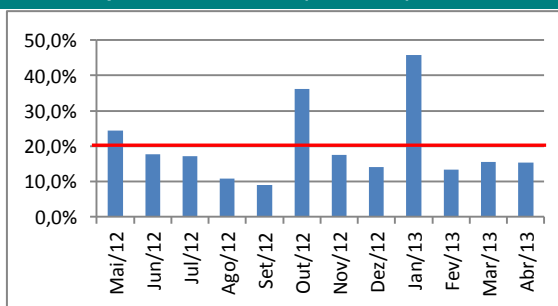
Dependência Externa (12 meses) - Gasolina A



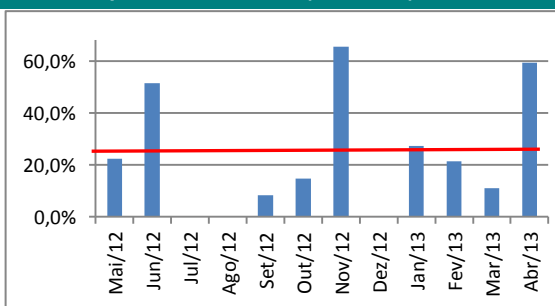
Dependência Externa (12 meses) - Diesel



Dependência Externa (12 meses) - GLP



Dependência Externa (12 meses) - QAV



Legenda: ■ Média 12 meses